

MANIFEST  
BEROEPSONDERWIJS:

# ONDERWIJS VOOR HET LEVEN!

> WAAROM?

---

> WIE WE ZIJN

---

> WAAR WE IN GELOVEN

---

> WAT WE BEOGEN

---

# INHOUD

## 6 THEMA'S

---

**1. DE BEDOELING VOOROP >**

**2. LEER-WERK-LEEF >**

**3. LIEFDE VOOR LEREN >**

**4. PERSOONLIJK, ONE SIZE FITS NONE >**

**5. TOETSEN EN KWALITEITSMETINGEN OM VAN TE LEREN >**

**6. DOE HET ZELF: PRACTICE WHAT YOU TEACH >**

# WAAROM?

---

Omdat we iedereen inspirerend beroepsonderwijs gunnen dat op een zinvolle en betekenisvolle manier bijdraagt aan het Bruto Nationaal Geluk in school, wijk, dorp, stad en (buiten)land.

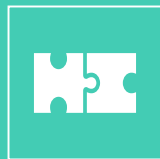
In dit manifest bundelen we ervaringen, gedachten, ideeën en wensen over hoe het beroepsonderwijs beter, zinvoller en effectiever aan kan sluiten bij in de eerste plaats de student, maar uiteraard ook bij werkveld en maatschappij, nu en in de toekomst.

# WIE WE ZIJN

Wij zijn High Impact Teachers. Docenten uit het beroepsonderwijs die gaan en staan voor beroepsonderwijs met hoge impact op het leerproces van de student. Vanuit 'Bouwstenen voor high impact learning' (Dochy, F., 2015) hebben wij acht bouwstenen voor High Impact Teaching (HIT) geformuleerd, die High Impact Teachers elke dag toepassen.



URGENTIE



DIRECTE INSTRUCTIE



BETROKKENHEID



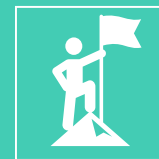
FEEDBACK



HERHALING & VERSCHILLENDE CONTEXTEN



TOEPASSEN DOOR PROBLEMEN OPLOSSEN



SUCCESERVARING & ZELFVERTROUWEN OPBOUWEN



SAMENWERKEN

Als HIT-docenten willen wij als vervolg hierop een High Impact Teaching beweging op gang brengen. Een landelijke beweging waarin we samen met alle docenten uit het beroepsonderwijs toewerken naar onderwijs met impact. Wij verleggen daarmee het perspectief van ons eigen handelen als docent, naar een beweging voor het hele onderwijs.

# WAAR WE IN GELOVEN

De HIT-beweging begint met dit manifest. Een weergave van dat waar wij in geloven en wat volgens ons nodig is voor onderwijs met impact.

Wij geloven in de kracht van het collectief.

**Eén docent maakt het verschil door impact te hebben tijdens de lessen, duizend docenten dragen bij aan een cultuurverandering.**

Wij geloven in een hernieuwde aanpak van het beroepsonderwijs. Een aanpak waarbij de docent zichzelf inzet als krachtig instrument tot leren en meer regie legt bij de student.

# WAT WE BEOGEN

- Beroepsonderwijs dat letterlijk midden in de samenleving staat. Leerwerkplaatsen die tot stand komen in een intensieve samenwerking tussen onderwijs, werkveld en samenleving.
- Beroepsonderwijs waarin de grenzen tussen leren en ontwikkelen op school, op het werk en in het leven, vloeibaar in elkaar overlopen.
- Beroepsonderwijs waarin studenten, docenten en professionals elkaar als op een levendig plein kunnen ontmoeten en stimuleren om het beste uit zichzelf en elkaar te halen, zodat zij een betekenisvolle bijdrage kunnen leveren aan de maatschappij waar zij deel van uitmaken.
- Beroepsonderwijs waarbij binnen een authentieke, aandachtrijke student-docent relatie, het leren in de echte wereld spelenderwijs tot stand komt.
- Beroepsonderwijs waarin studenten hun eigen pad kiezen om zich te kwalificeren als professional, en zich voor te bereiden op werken, leven én een leven lang leren.

**Op basis van dit manifest zouden we graag met jónu in gesprek willen gaan.**

**1/6**  
**THEMA**

*In dit manifest hebben we zes thema's uitgewerkt die de basis vormen voor de HIT-beweging.*

# DE BEDOELING VOORROP

---

Het beroepsonderwijs leidt studenten op tot zelfstandige, verantwoordelijke en bevolgen professionals, die met liefde voor leren en innoveren een zinvolle en betekenisvolle bijdrage kunnen leveren aan het werkveld waartoe zij zijn opgeleid en de wereld waarin wij leven. Nu en in de toekomst.

Bij alles wat wij als docenten doen, stellen we onszelf de vraag of het bijdraagt aan deze bedoeling.

**Het beroepsonderwijs staat midden in de samenleving en biedt realistische en uitdagende leeromgevingen in die samenleving.**

We leiden op in leerwerkplaatsen die tot stand komen vanuit intensieve samenwerking tussen onderwijs, werkveld en samenleving. De samenwerking tussen professionals, docenten, studenten en andere betrokkenen wordt gekenmerkt door vloeibare grenzen tussen leren en ontwikkelen op school, en zet zich voort in werk en leven. Leren beperkt zich dus niet meer enkel tot school. Een leven lang leren is een concept dat op deze manier vorm krijgt vanuit het onderwijs.



# LIEFDE VOOR LEREN

Het beroepsonderwijs is inspirerend voor iedereen die er deel van uitmaakt en prikkelt in de eerste plaats de student om eigenaar te zijn van zijn eigen leerproces.

De docent en professional zijn daarin rolmodel voor de student. Zij begeleiden deze student vanuit hun eigen liefde voor leren en hun liefde voor het begeleiden van leren. Studenten, docenten, professionals en andere betrokkenen nemen zelf de verantwoordelijkheid voor hun eigen ontwikkeling en nemen initiatief om met en van elkaar te leren.

Ook hier geldt: 'niet alleen voor het diploma maar vooral voor het leven'. Ook het opleiden van docenten vraagt om een kritische blik. Een masteropleiding of promotie is geen doel op zich maar heeft pas meerwaarde als die bijdraagt aan goed docentschap.

# PERSOONLIJK, ONE SIZE FITS NONE

Het beroepsonderwijs biedt op maat trajecten en leerroutes die de student de mogelijkheid geeft zijn eigen pad te kiezen.

Binnen de opleiding worden studenten gezien als unieke talenten en is er aandacht voor de manier waarop deze specifieke talenten ontwikkeld kunnen worden. Vrijheid in keuze maar niet vrijblijvend. De samenleving vraagt commitment en betrokkenheid, dus ook in onderwijs zijn we zacht op leren, hard op smoezen.

# TOETSEN EN KWALITEITSMETINGEN OM VAN TE LEREN

---

**Het beroepsonderwijs voelt zich onderdeel van de maatschappij en voelt zich daarmee ook verantwoordelijk voor het leveren van kwaliteit aan deze maatschappij.**

Toetsing en evaluatie vindt plaats als onderdeel van het leerproces, liefst tijdens of als onderdeel van de projecten waar de student aan werkt.

Toetsen en kwaliteitsmetingen worden alleen afgenomen als deze relevant en lerend zijn of ons laten zien waar we staan ten opzichte van elkaar. Kwaliteitsmetingen vinden plaats in overleg en samenspraak met elkaar en zijn waardierend van karakter.

# DOE HET ZELF: PRACTICE WHAT YOU TEACH

In het beroepsonderwijs is congruentie belangrijk. Van directie naar teamleider en van teamleider naar docententeam is deze congruentie nodig om effectief docentgedrag te stimuleren.

Wij geven wat wij vragen. Docenten laten gedrag zien dat zij vragen van studenten en zijn didactisch bekwaam om studenten op dit gedrag te begeleiden. De teamleider krijgt vanuit het management ruimte en middelen om docenten hiertoe op te leiden.

Wij doen wat wij zeggen. In beroepsonderwijs dat onderdeel uitmaakt van de maatschappij zijn docenten werkzaam die ook als professional actief zijn in het werkveld waartoe wordt opgeleid. Ook hier is er vanuit de bedoeling en vanuit de onderwijsvisie, expliciet aandacht voor de organisatie van het onderwijs als voorwaarde voor onderwijs met impact.

Practice what you teach gaat daarom verder dan de docent alleen. Het gaat over visie, over aansturing, over professionaliteit en professionalisering. En het gaat over ruimte scheppen: De docent krijgt ondersteuning, faciliteiten en middelen om een authentiek rolmodel te kunnen zijn.



**HIGH  
IMPACT  
TEACHING**